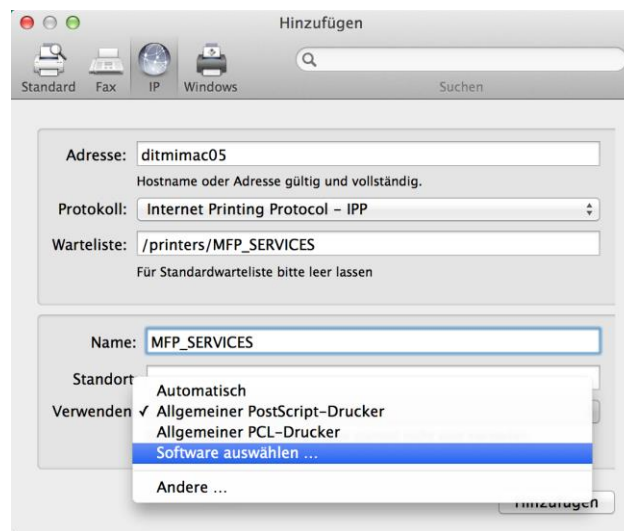


Papercut : Installation Dienstkarte auf Mac

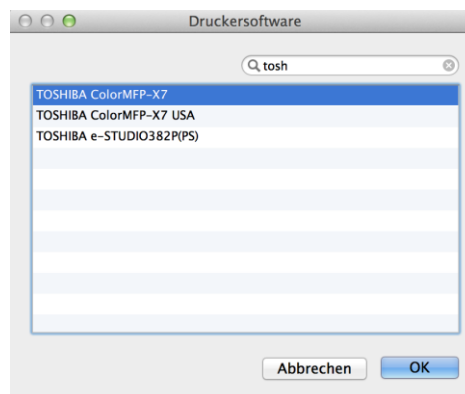
Installation des Druckers auf einem Mac

1. Öffnen der Systemeinstellungen "Drucken & Scannen", auf "+" klicken und das Tab "IP" anklicken um einen Drucker hinzuzufügen.
2. Im Fenster "Hinzufügen" untenstehende Optionen einfügen:

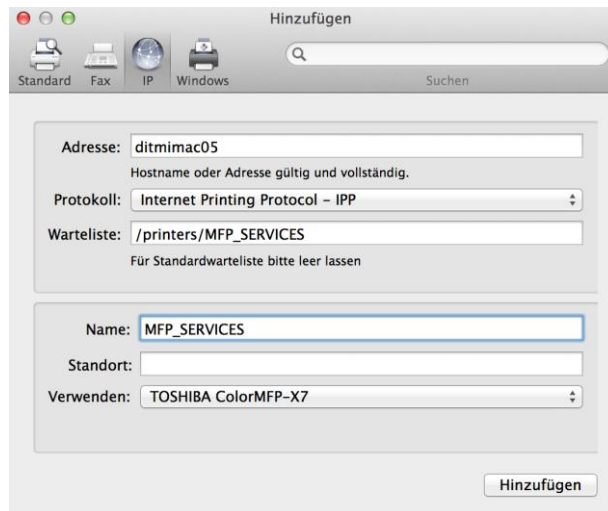


In den Feldern :

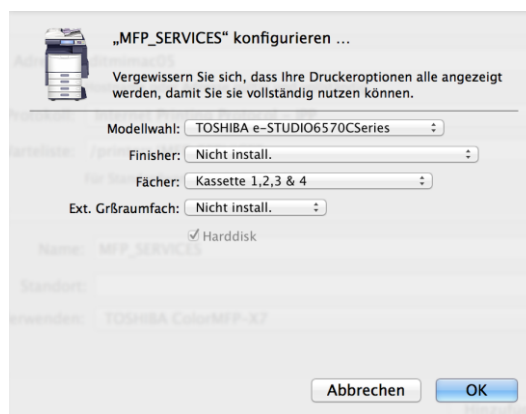
- Adresse: Einfügen des Mac Servers "**ditmimac05**".
 - Protokoll: Auswählen des Protokolls "**Internet Printing Protocol – IPP**".
 - Warteliste: Einfügen "**/printers/MFP_SERVICES**".
 - Name: Einfügen **MFP_SERVICES**.
 - Verwenden: Auswählen der Option "**Software auswählen**".
3. Im Fenster "Druckersoftware", auswählen des Druckertreibers "Toshiba Universel (TOSHIBA ColorMFP-X7)".



4. Auf "Hinzufügen" klicken

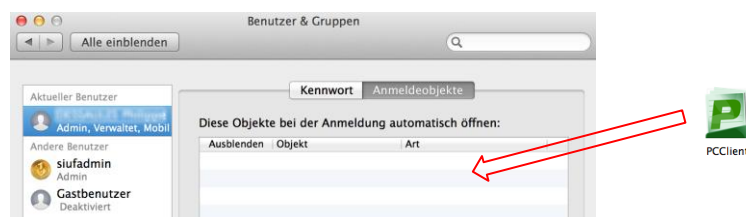


5. Auf OK klicken



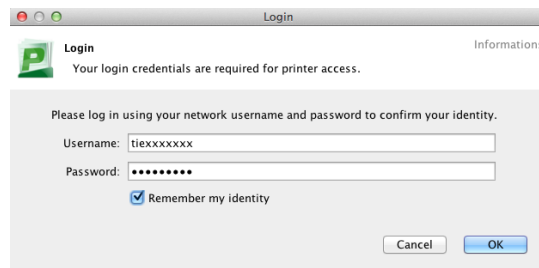
Installation des PC-Client auf einem Mac

1. Öffnen der Systemeinstellungen "Benutzer & Gruppen", Benutzerkonto auswählen, Tab "Anmeldeobjekte" anklicken.
2. Netzlaufwerk smb://vprint/pcclient mit dem Benutzerkonto und Passwort der Universität Freiburg verbinden.
3. Verzeichnis Mac öffnen. Die Anwendung PC-Client in das Fenster "Benutzer & Gruppen", ins Tab "Anmeldeobjekte" ziehen.



4. Einen Neustart des Mac ausführen.

5. Benutzerkonto und Passwort der Dienstkarte eingeben. Aktivieren der Option "Remember my Identity".



The image shows a Mac OS login dialog box titled "Login". It contains a green printer icon and the text "Your login credentials are required for printer access." Below this, it says "Please log in using your network username and password to confirm your identity." There are two input fields: "Username:" with the text "tiexxxxxxx" and "Password:" with a masked password of "*****". A checkbox labeled "Remember my identity" is checked. At the bottom right, there are "Cancel" and "OK" buttons.

Die Installation ist nun abgeschlossen. Weiterfahren mit dem Dokument "[Drucken mit einer Dienstkarte](#)".