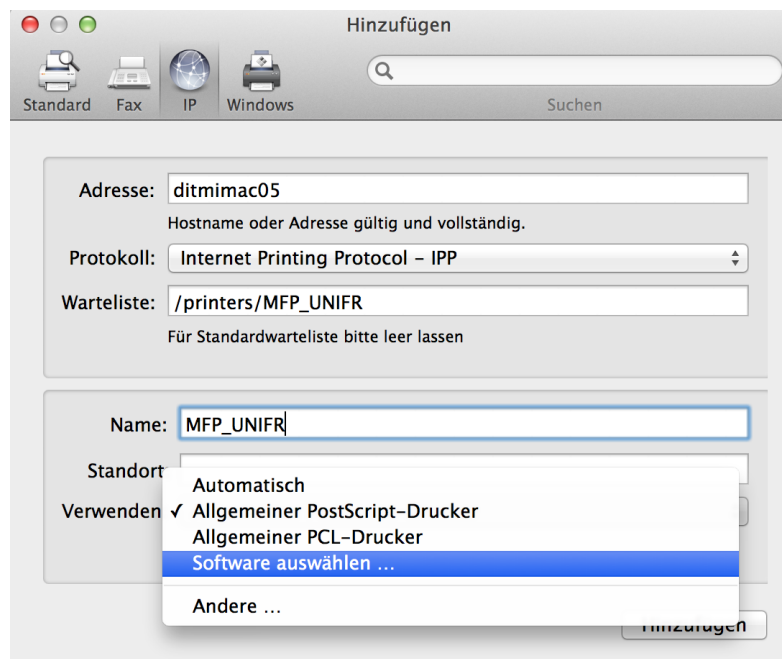


Papercut : Installation Standard Mac

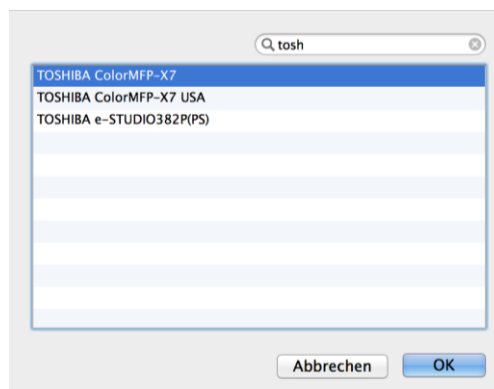
Installation des Druckers auf einem Mac

1. Öffnen der Systemeinstellungen "Drucken & Scannen", auf "+" klicken und das Tab "IP" anklicken um einen Drucker hinzuzufügen.
2. Im Fenster "Hinzufügen" untenstehende Optionen einfügen:

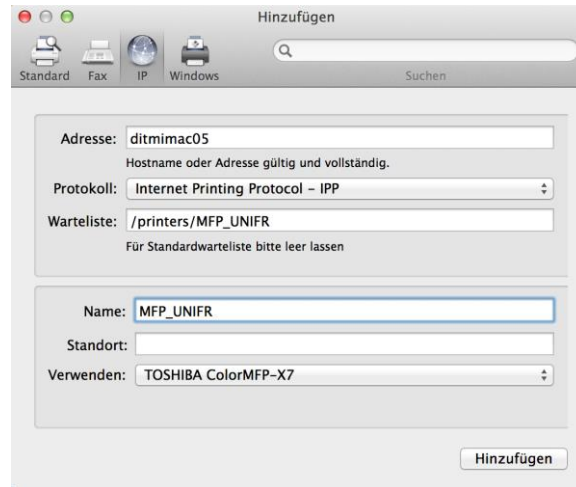


In den Feldern :

- Adresse: Einfügen des Mac Servers "**ditmimac05**".
 - Protokoll: Auswählen des Protokolls "**Internet Printing Protocol – IPP**".
 - Warteliste: Einfügen "**/printers/MFP_UNIFR**".
 - Name: Einfügen **MFP_UNIFR**.
 - Verwenden: Auswählen der Option "**Software auswählen**".
3. Im Fenster "Druckersoftware", auswählen des Druckertreibers "Toshiba Universel (TOSHIBA ColorMFP-X7)".



4. Auf "Hinzufügen" klicken



5. Auf OK klicken



Installation des PC-Client auf einem Mac

1. Öffnen der Systemeinstellungen "Benutzer & Gruppen", Benutzerkonto auswählen, Tab "Anmeldeobjekte" anklicken.
2. Netzlaufwerk smb://vprint/pcclient mit dem Benutzerkonto und Passwort der Universität Freiburg verbinden.
3. Verzeichnis Mac öffnen. Die Anwendung PC-Client in das Fenster "Benutzer & Gruppen", ins Tab "Anmeldeobjekte" ziehen.



4. Einen Neustart des Mac ausführen.

Die Installation ist nun abgeschlossen. Weiterfahren mit dem Dokument "[Standard Drucken Mac](#)"